



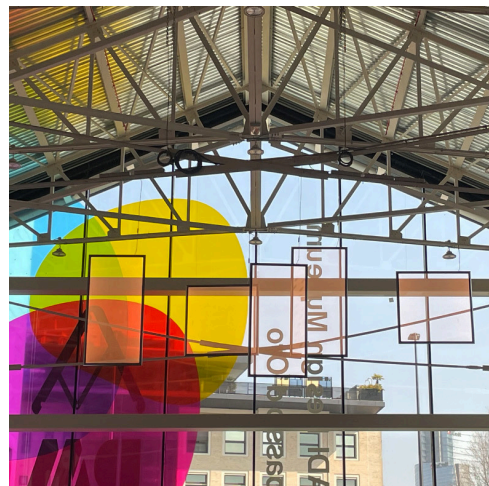
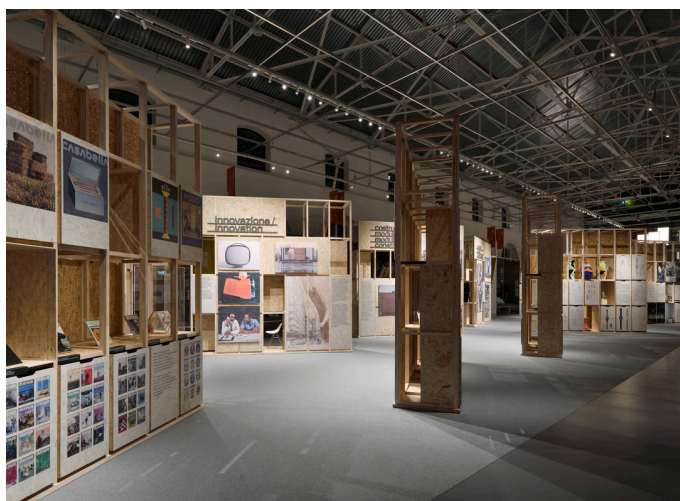
# The new ADI

ADI Design Museum

## Exhibition

8.03 - 12.06.2022

In occasione della mostra **“Marco Zanuso e Alessandro Mendini. Design e Architettura”** curata da Pierluigi Nicolin, Nina Bassoli, Gaia Piccarolo e Maite García Sanchis Artemide illumina il percorso espositivo con un progetto di luce che valorizza i contenuti e l'esperienza senza interferire con lo spazio.



Una leggera griglia sostiene una serie di **spot Vector** che grazie all'intelligente gestione con Artemide App possono dialogare in modo dinamico con l'ambiente e calibrare le emissioni per dare il giusto valore ed accento alla narrazione espositiva.



All'ingresso della mostra una scenografica installazione di **Discovery INTEGRALIS®**, progetto di **Ernesto Gismondi** vincitore del Compasso d'Oro, accoglie il visitatore in uno spazio più sicuro.

Infatti ora, attraverso gli esiti della ricerca di Artemide, la luce può anche sanificare gli spazi e riportare le persone a viverli insieme in sicurezza, grazie all'innovativa tecnologia brevettata INTEGRALIS®.

Artemide ricerca e progetta per una Human and Responsible Light, promuove una nuova dimensione sostenibile e sociale del vivere gli spazi grazie ad una luce che crea benessere e relazioni tra le persone e lo spazio.

