



International School Rheintal

➤ Buchs, Svizzera

➤ Anno / 2023

Categoria / Culture

Autore / Kämpfen Zinke + Partner

Foto / Linus Lintner



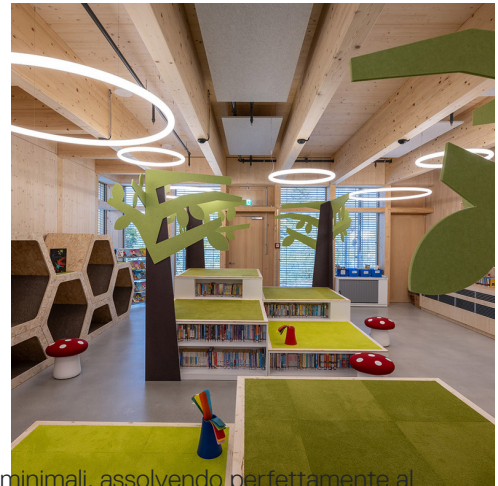
Alphabet of Light - Bjarke Ingels Group

Con il suo design luminoso e sostenibile, l'edificio rappresenta un ambiente di apprendimento moderno per la **International School Rheintal** ed è un modello per un futuro sostenibile.

Il concetto di **sostenibilità** è stato concretizzato attraverso la costruzione in puro legno di abete rosso regionale, l'impianto fotovoltaico, l'illuminazione ad alta efficienza energetica e il tetto verde.



Alphabet of Light Circular - Bjarke Ingels Group



Alphabet of Light si integra perfettamente in questi ambienti semplici e minimali, assolvendo perfettamente al compito di illuminare con una luce non solo funzionale ma anche esteticamente affascinante, diventando così parte integrante della narrazione architettonica e valorizzando l'atmosfera complessiva della scuola.

La scelta di Alphabet of Light si allinea perfettamente con **l'etica della sostenibilità** abbracciata dalla Scuola Internazionale di Rheintal. L'impegno di Artemide per le soluzioni sostenibili si riflette nell'efficienza energetica del prodotto e nell'uso di materiali riciclabili.

Alphabet of Light System - Bjarke Ingels Group

Alphabet of Light non solo illumina gli spazi della International School Rheintal, ma fa anche luce sulla dedizione della scuola a un futuro più verde e sostenibile.



Alphabet of Light System - Bjarke Ingels Group



Alphabet of Light System - Bjarke Ingels Group