



Faeda

➤ Montorso Vicentino, Italia

➤ Anno / 2021

Categoria / Office

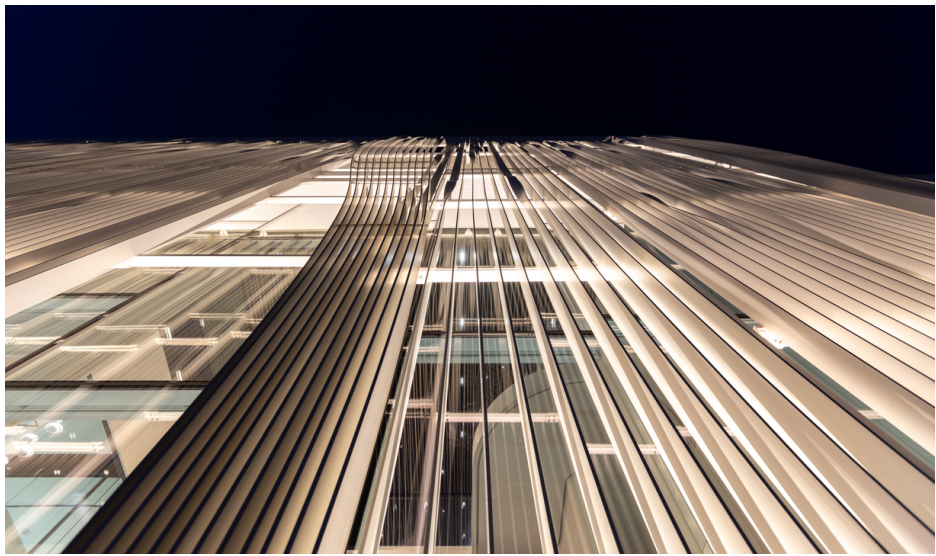
Autore / Arch. Claudia Bettini

Foto / Mattia Carraro



Spike - Studio Artemide

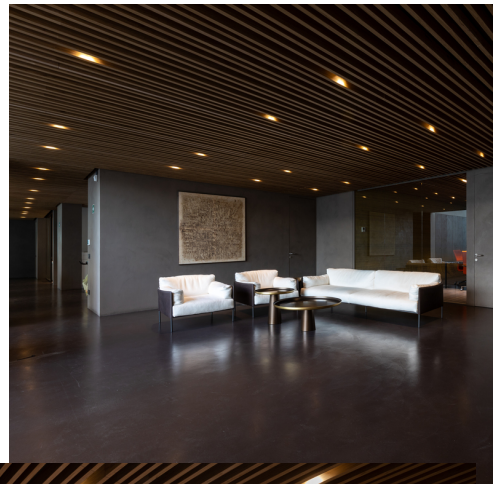
Artemide ha recentemente illuminato il nuovo headquarters di Faeda a Montorso Vicentino. Per questo progetto, sono stati utilizzati **Sharp incasso** e il **Sistema A.Sharpping** per uffici e corridoi, e **Spike** per la facciata. Il sistema Sharp garantisce un'alta uniformità di illuminamento e un pieno controllo dell'emissione luminosa, mentre Spike, con le sue sorgenti LED ad alto rendimento, illumina la facciata creando giochi di luce grazie alla struttura in frange metalliche. Grazie a queste soluzioni avanzate, Artemide ha creato un ambiente di lavoro funzionale ed estetico che rispetta i valori e l'innovazione di Faeda.



Spike - Studio Artemide



Sharp - Carlotta de Bevilacqua



Sharp - Carlotta de Bevilacqua